

赤い羽根共同募金 が始まります！

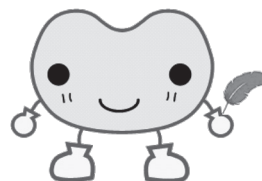
10月1日から赤い羽根共同募金運動が全国一斉にはじまります。

昨年度は皆さまのご協力により約915万円の実績を収めることができました。誠にありがとうございました。

皆さまからお寄せいただきました募金は愛知県共同募金会でまとめられたのち、約8割は昭和区社会福祉協議会へ配分され、残りの約2割は愛知県全体の地域福祉活動へ活用されます。

昭和区社会福祉協議会への配分金は、昭和区内の子ども会・老人クラブ・女性会・障がい者団体など地域の団体が行う事業や、高齢者ふれあい給食会や子育て支援事業など昭和区内の地域福祉活動に役立てられます。

詳しい使い道は**赤い羽根データベース「はねっと」**で公開されています。**(<http://www.aichi-akaihane.or.jp/hanett/>)**



平成28年度
目標額 **9,193,000円**

昭和区で募金していただいた約8割は昭和区社会福祉協議会へ配分され、地域活動へ役立てられます。

第10回 赤い羽根チャリティ展覧会

プロのデザイナーやイラストレーター、地域住民、障害のある方、東北在住の作家などの絵を展示・販売します。売り上げの一部を赤い羽根共同募金と東日本大震災、熊本地震への復興支援として寄付します。

皆様のご来場をお待ちしております。

会期 10月1日(土)～12月24日(土)
午前9時～午後5時(最終日は午後3時まで) <日曜・祝日は閉場>

場所 昭和区社会福祉協議会 2階通路

入場 無料・受付不要

主催 昭和区社会福祉協議会・
赤い羽根チャリティ展覧会実行委員会

最新情報はブログをご覧ください。
「伝書鳩」 <http://akaihane-charity.blogspot.com>

◆平成27年度の寄付金額

赤い羽根共同募金 **321,530円**
東日本大震災義援金 **187,840円**



知っていますか？



昭和区のとある公園にこのような石碑が建っています。

どこに何を記念して建てられたものか、ご存知ですか？



P.7に解説あります。